

ÁLIA

ЖИЛОЙ РАЙОН

**Проект
размещения
блоков
кондиционеров**

корпус 1.2



Общие указания

Рабочие чертежи по установке наружного блока кондиционирования в многоквартирном жилом доме запроектированы на основании:

- архитектурно-строительных чертежей,
- действующих нормативных документов:
- СП 60.13330.2012 актуализированная редакция СНиП 41-01-2003 «Отопление, вентиляция и кондиционирование»;
- СП 131.13330.2012 «Строительная климатология»

Расчетные температуры наружного воздуха приняты в соответствии с СП 131.13330.2012 и составляют: в холодный период года -26 °С; в теплый период года 26 °С (кондиционирование воздуха).

Кондиционирование воздуха

Для создания микроклимата в летний период года в квартирах многоквартирного жилого дома предусматриваются сплит-системы кондиционирования и мультисистемы кондиционирования воздуха.

Системы состоят из наружного и нескольких внутренних блоков.

Наружные блоки устанавливаются на лоджии здания.

Холодопроизводительность кондиционеров рассчитана на ассимиляцию теплоизбытков в теплый период года. В качестве хладагента используется фреон R410A.

Внутренние и наружные блоки связаны между собой медными фреоновыми трубопроводами в изоляции K-FLEX ST (внутренняя прокладка) и в изоляции K-FLEX AL CLAD (наружная прокладка).

Отведение конденсата от внутренних блоков производится с помощью дренажных насосов (в случае необходимости) через дренажные трубопроводы в канализацию с разрывом струи.

Отведение конденсата от наружных блоков производится по дренажным трубопроводам внутри фасада здания в ливневую канализацию.

Трубопроводы для отвода конденсата выполнить из полипропилена в изоляции K-FLEX ST и проложить с уклоном. В случае невозможности монтажа с уклоном, рекомендуем установить дренажный насос.

При пожаре системы кондиционирования отключаются автоматически от датчиков пожарной сигнализации.

Указания по монтажу

Монтаж трубопроводов должен производиться специализированной монтажной организацией в соответствии с требованиями СП 73.13330.2016 Актуализированная редакция СНиП 3.05.01-85 «Внутренние санитарно-технические системы».

Все неплотности в местах прохода трубопроводов через строительные конструкции должны быть тщательно заделаны (см. архитектурные чертежи)

Монтаж трубопроводов производить с учетом строительных конструкций здания и других коммуникаций.

Установку и монтаж оборудования вести согласно требованиям паспортов, рекомендаций по установке и инструкций, входящих в комплект поставки оборудования.

Крепления под наружные блоки кондиционеров окрасить покрытием Армокот F100 – 3 слоя толщиной 60 мкм или аналогичным покрытием.

При включении системы кондиционирования необходимо окна на балконе держать открытыми для обеспечения циркуляции воздуха и нормального функционирования работы наружного блока, иначе возможно повышение температуры на лоджии и в следствии этого технические неисправности в работе блока.

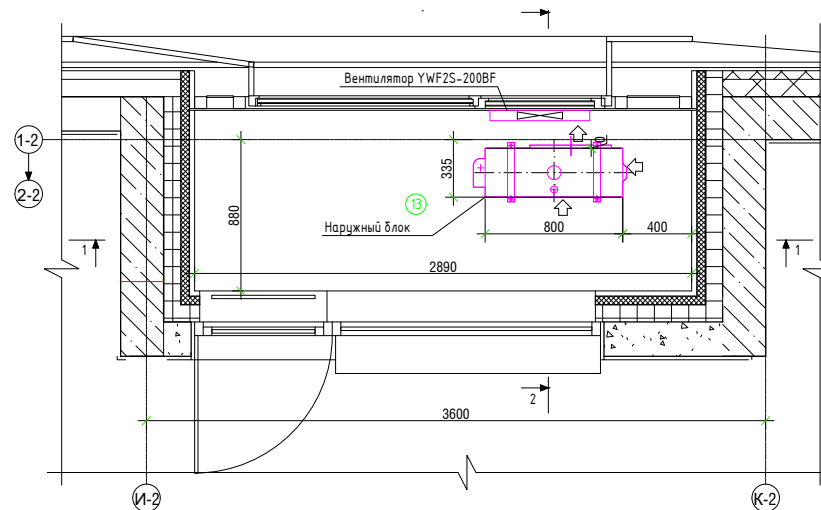
Установка наружного блока должна выполняться лицензированным подрядчиком в соответствии с требованиями местных нормативных актов, руководству по установке наружного блока. Перед установкой кондиционера обязательно прочитайте раздел «В ЦЕЛЯХ ОБЕСПЕЧЕНИЯ БЕЗОПАСНОСТИ ВСЕГДА СОБЛЮДАЙТЕ СЛЕДУЮЩИЕ ПОЛОЖЕНИЯ».

- Обязательно соблюдайте меры предосторожности, изложенные ниже - в них содержатся важные с точки зрения безопасности положения.
- Прочитав данное руководство, храните его вместе с ИНСТРУКЦИЕЙ ПО ЭКСПЛУАТАЦИИ на случай возникновения вопросов. Самостоятельная установка данного прибора (пользователем) не рекомендуется. Не завершение установки может вызвать пожар, поражение электрическим током, травмы вследствие падения прибора или утечку воды. Обратитесь к дилеру, у которого вы приобрели данный прибор или к квалифицированному специалисту по установке.
- Выполняйте установку с соблюдением правил безопасности, используя «Руководство по установке» в качестве справочника, который идет в комплекте поставки с кондиционером.
- При установке прибора используйте соответствующие защитное оборудование и инструменты в целях безопасности. Невыполнение этого требования может привести к травме.
- Надежно устанавливайте прибор на основе, которая может выдержать его вес. Если основа не выдержит вес прибора, он может упасть и нанести увечья.
- Электротехнические работы должны производиться квалифицированным, опытным электриком согласно руководству по установке. Следует обязательно использовать отдельный контур. Не подключайте другие электрические приборы к этому же контуру.
- При установке и креплении наружного блока кондиционера к строительным конструкциям в обязательном порядке применить виброизолирующие опоры для уменьшения передачи вибрации от работающего оборудования.
- Возможна установка кондиционеров любой марки с сохранением габаритов наружного блока кондиционера в соответствии с рекомендациями производителя.

Корпус 1.2

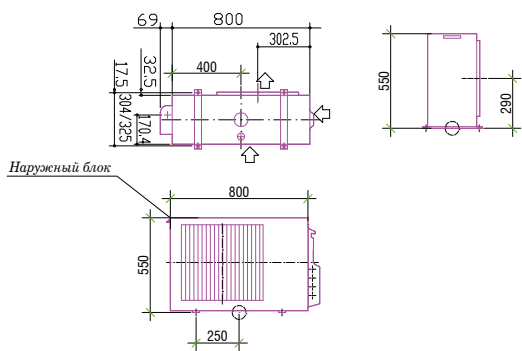
Квартиры:

390, 400, 410, 420, 430,
440, 450, 460, 470, 480,
490, 500, 510, 520, 530,
538, 546, 554, 562, 570,
578

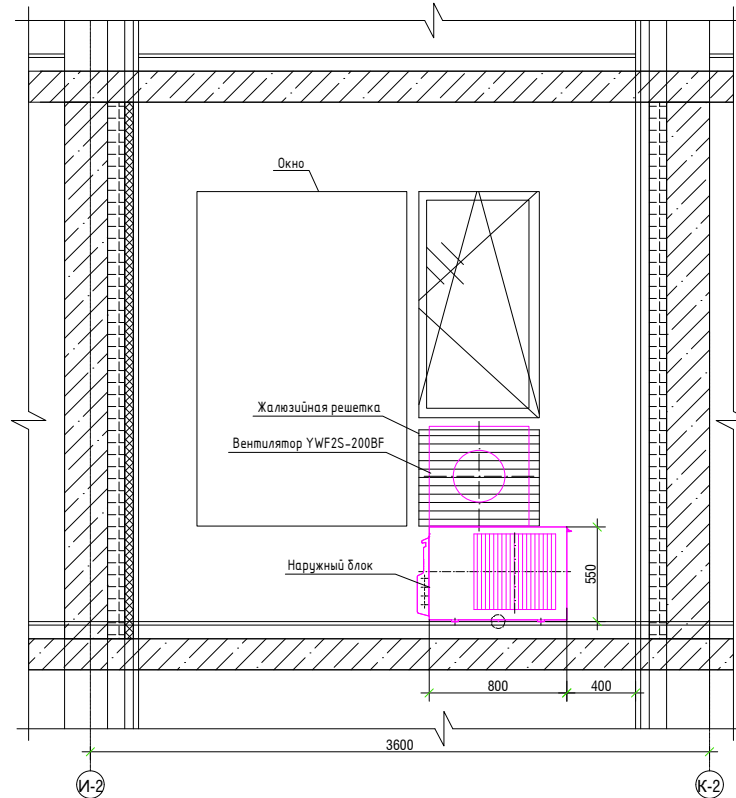
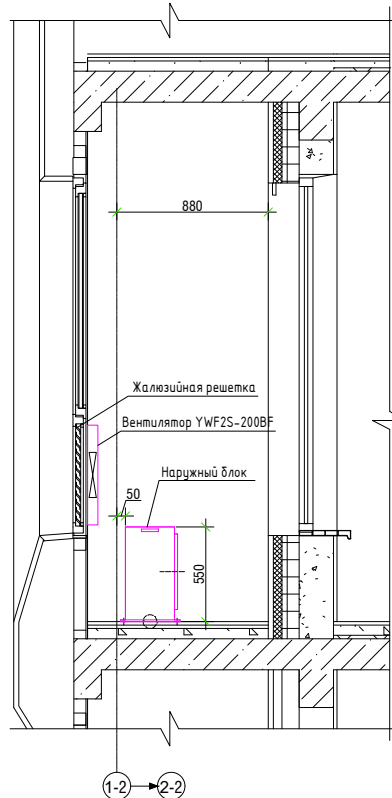


Разрез 1-1

Разрез 2-2



Наружный блок

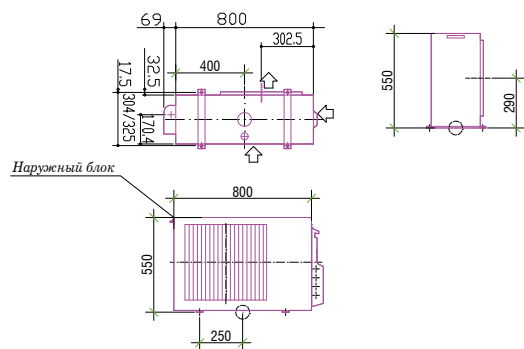
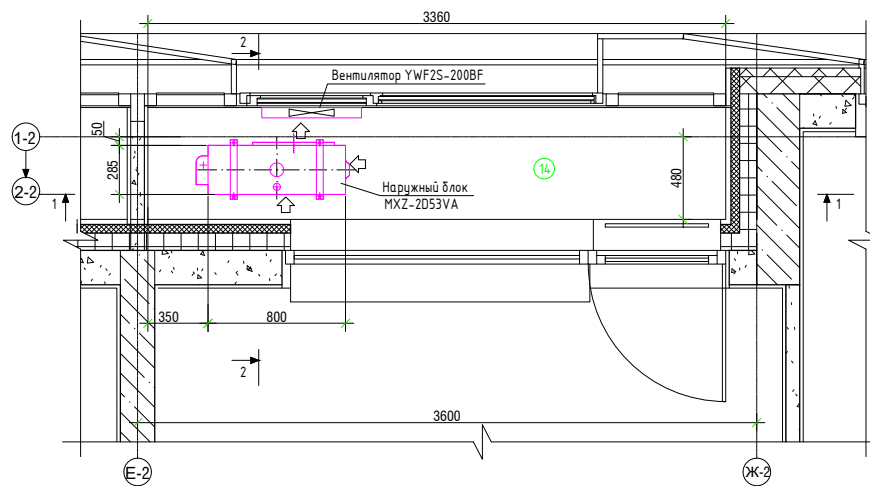


Корпус 1.2

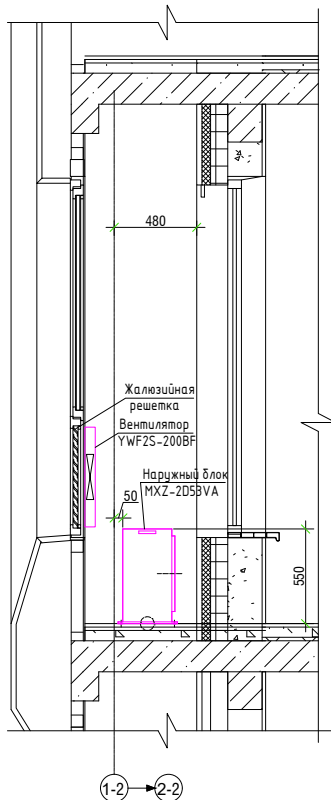
Квартиры:

389, 399, 409, 417, 429,
439, 449, 459, 469, 479,
489, 499, 509, 519, 529

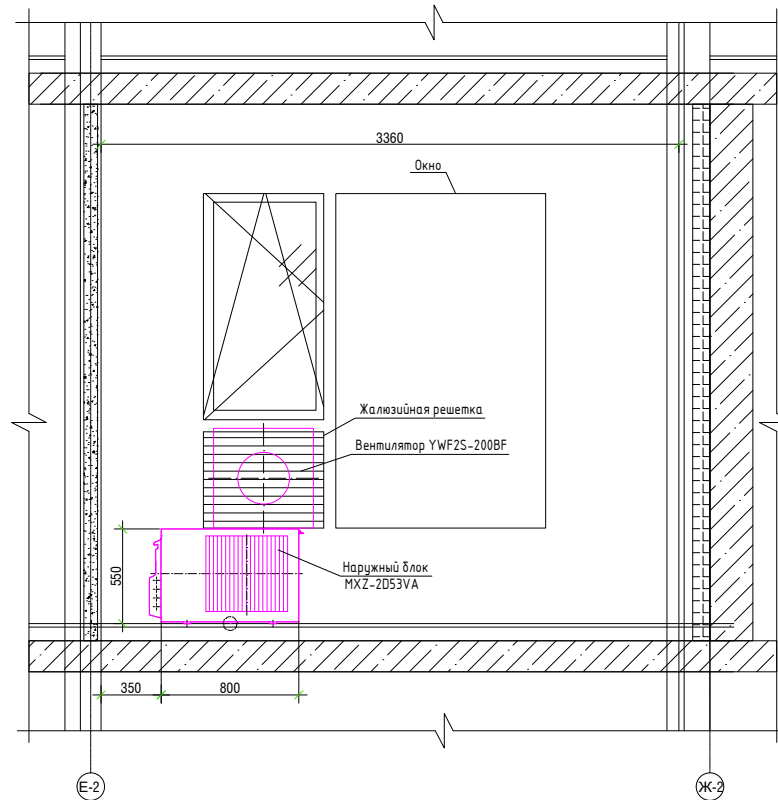
K1.2 Этажи 2-16. План в осях 1-2-2-2; E-2-Ж-2



Разрез 1-1



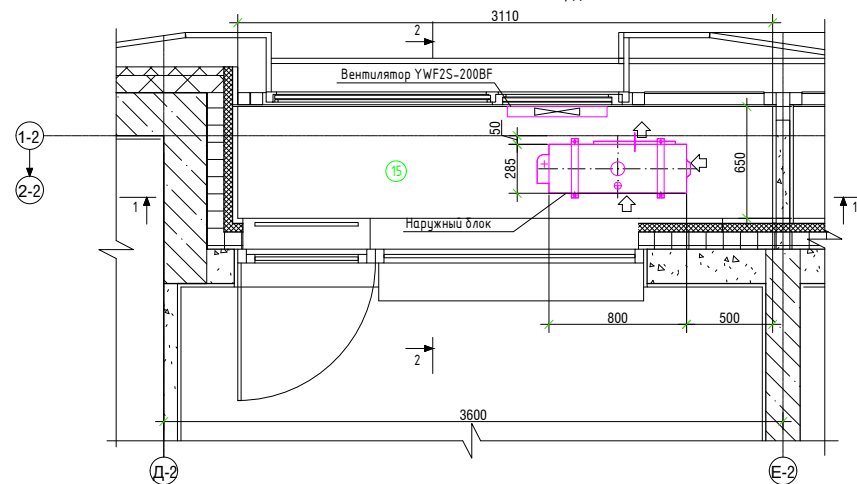
Разрез 2-2



Корпус 1.2

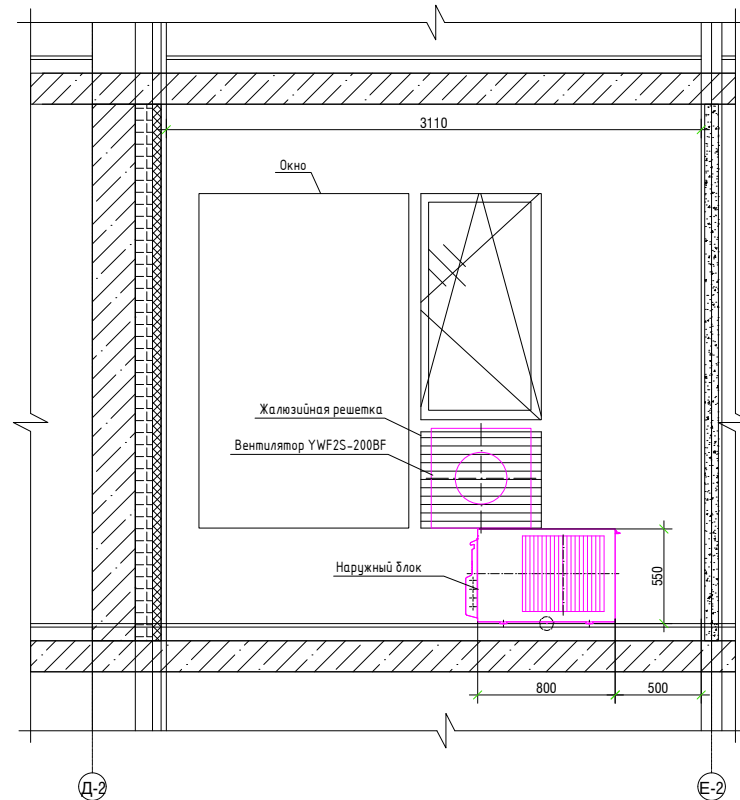
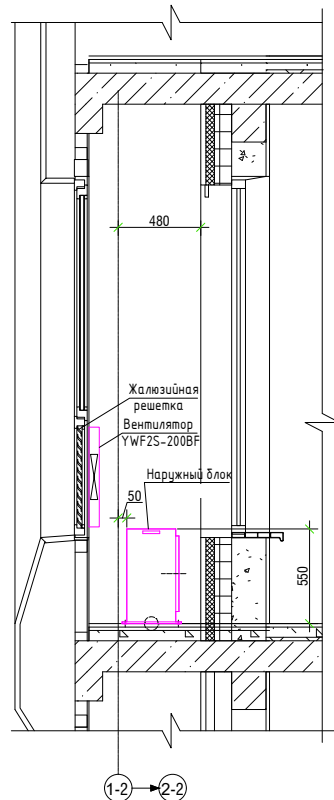
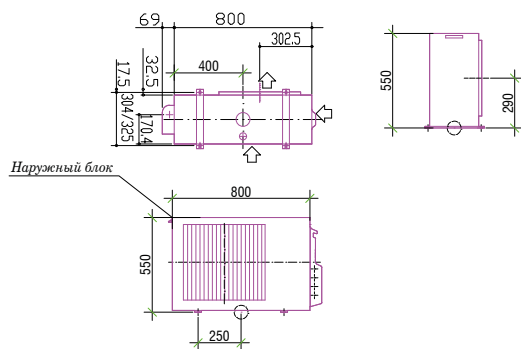
Квартиры:

388, 398, 408, 418, 428,
438, 448, 458, 468, 478,
488, 498, 508, 518, 528



Разрез 1-1

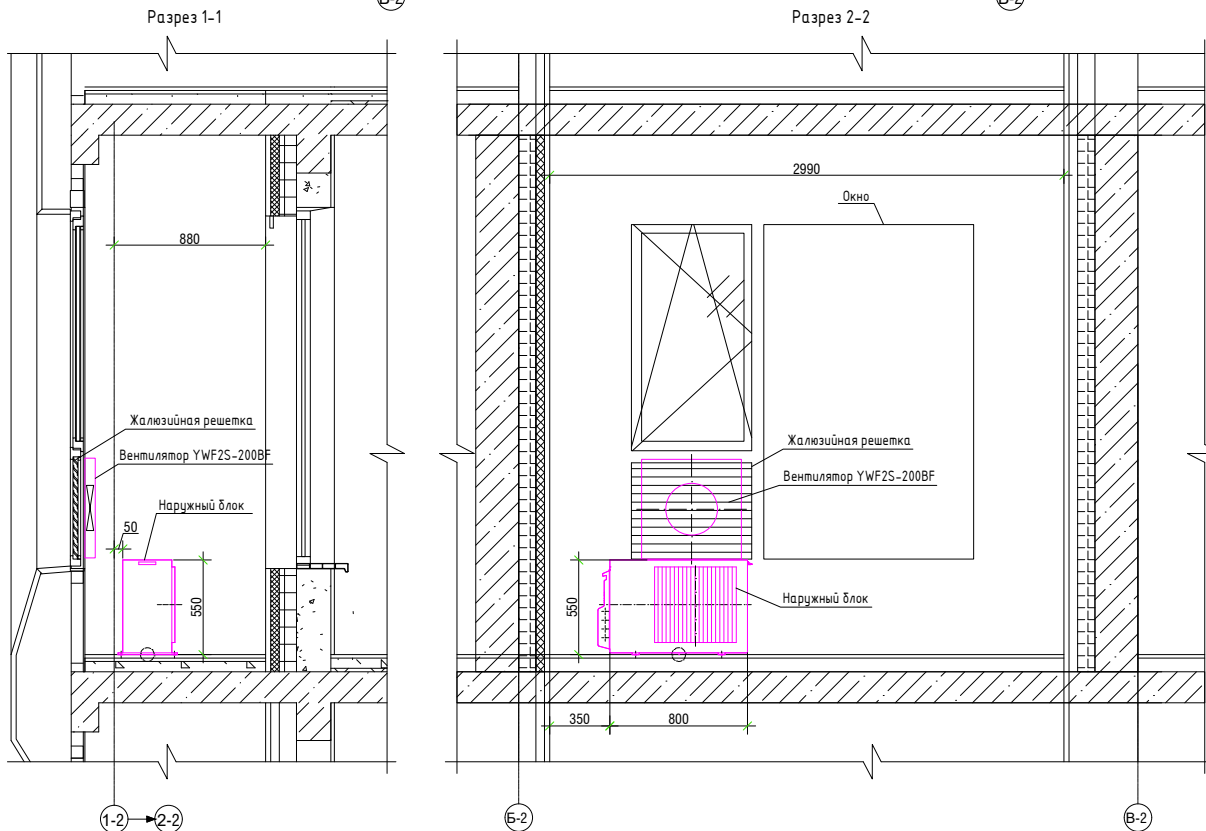
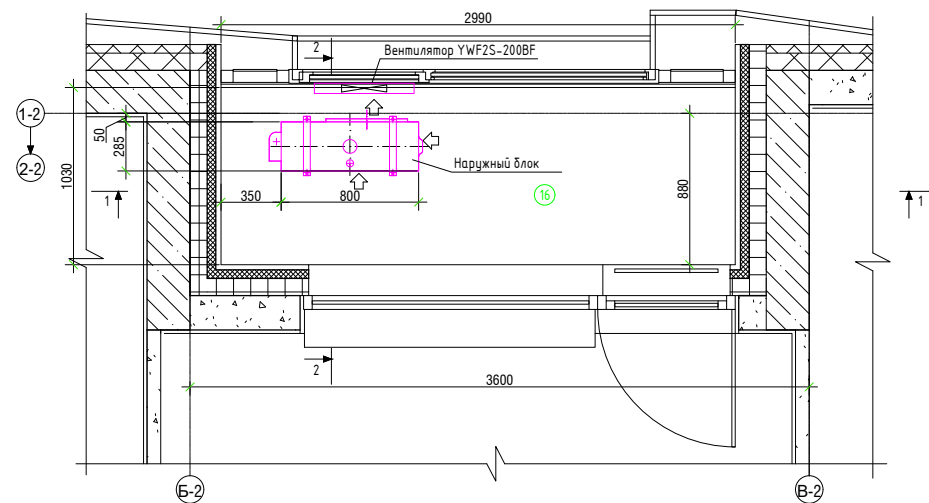
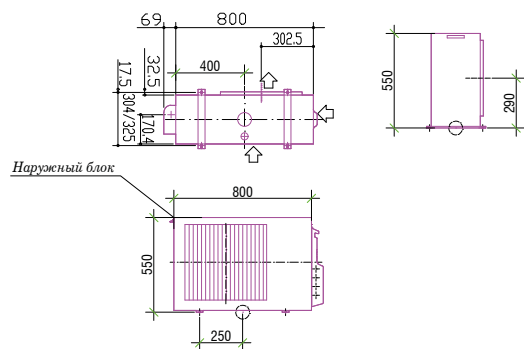
Разрез 2-2



Корпус 1.2

Квартиры:

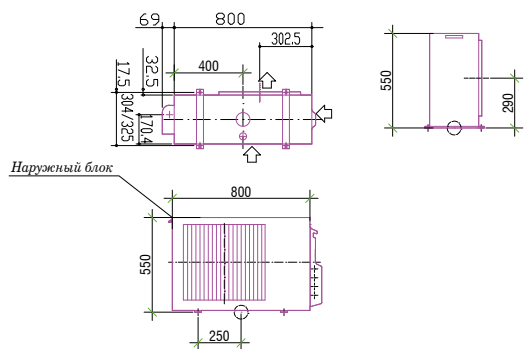
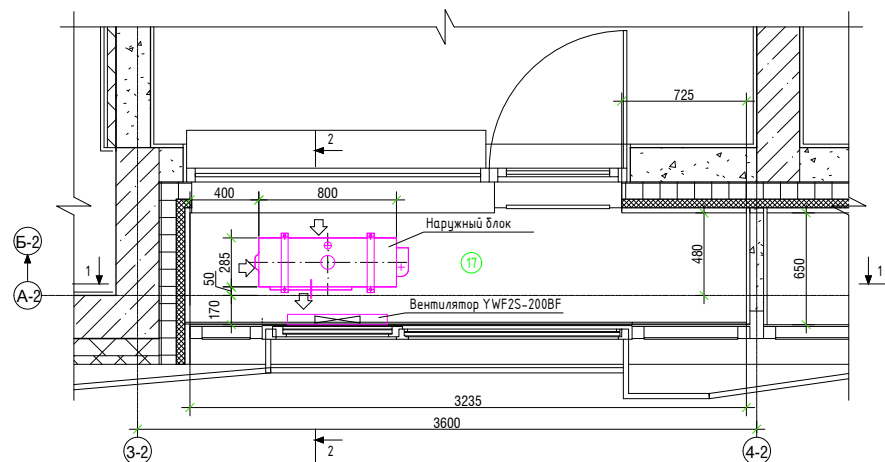
387, 397, 407, 417, 427,
437, 447, 457, 467, 477,
487, 497, 507, 517, 527,
535, 543, 551, 559, 567,
575, 583



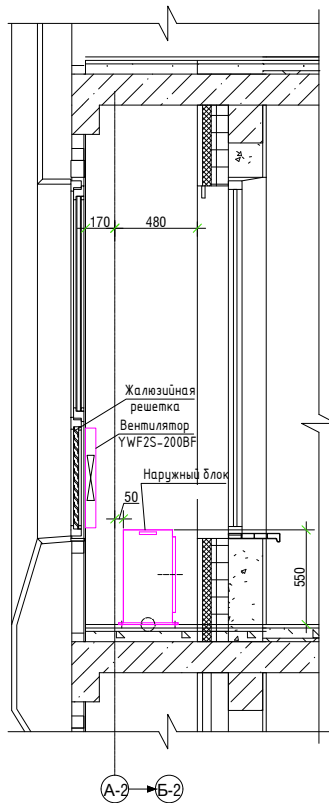
Корпус 1.2

Квартиры:

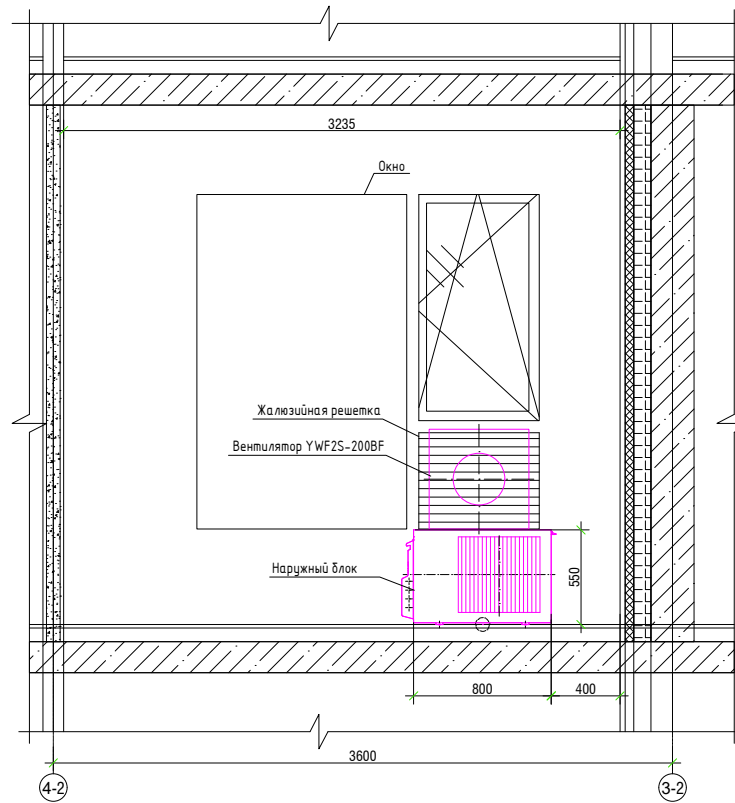
386, 396, 406, 416, 426,
436, 446, 456, 466, 476,
486, 496, 506, 516, 526,
535, 543, 551, 559, 567,
575, 583, 590, 593



Разрез 1-1



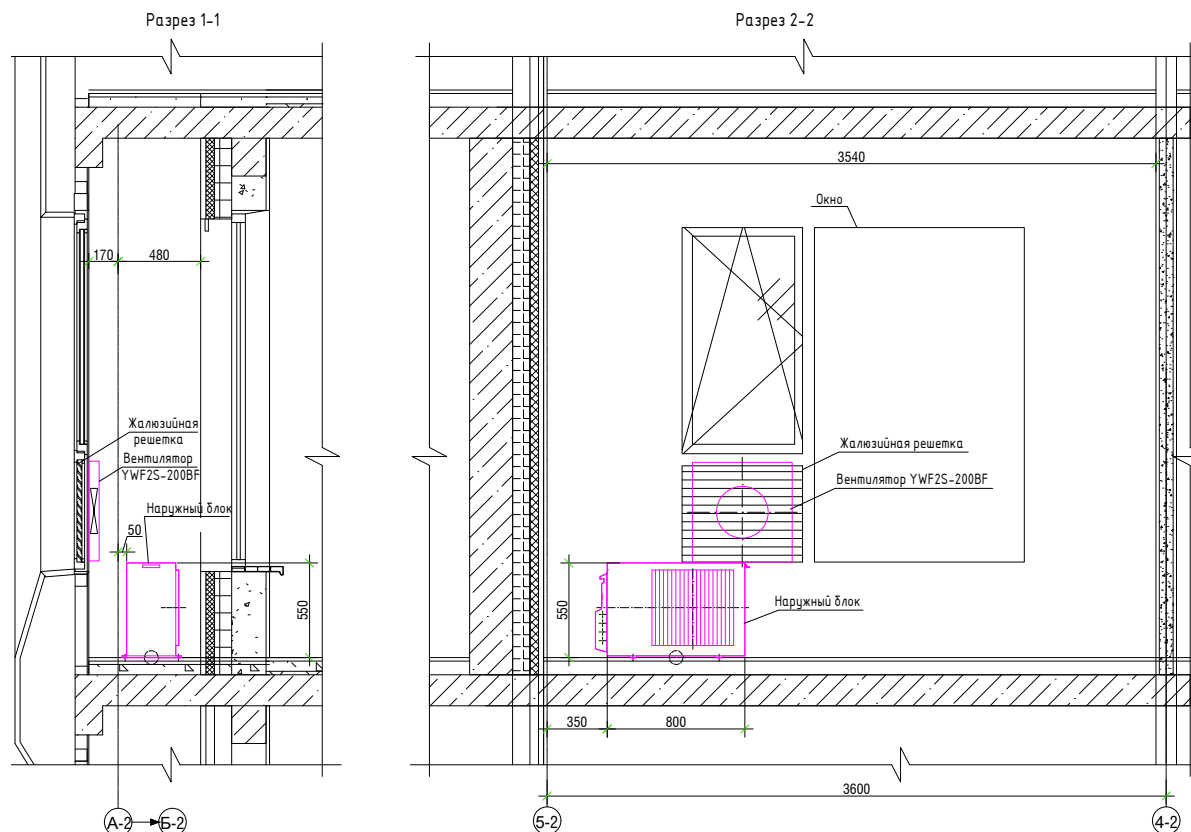
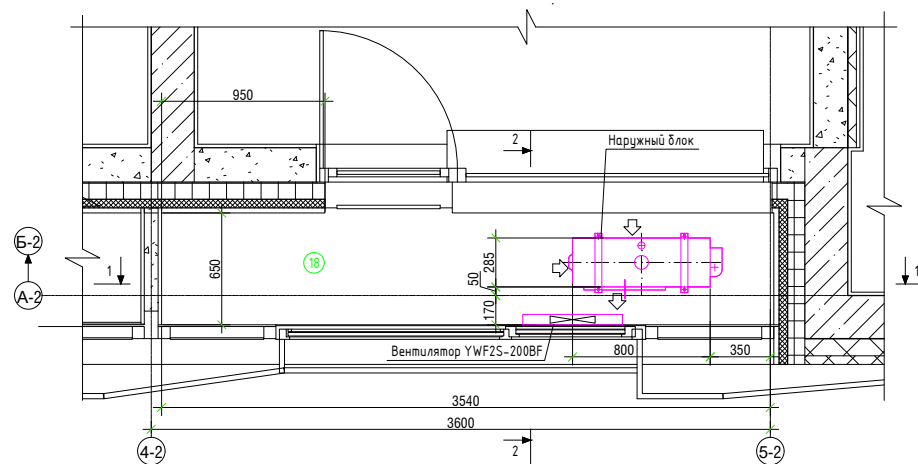
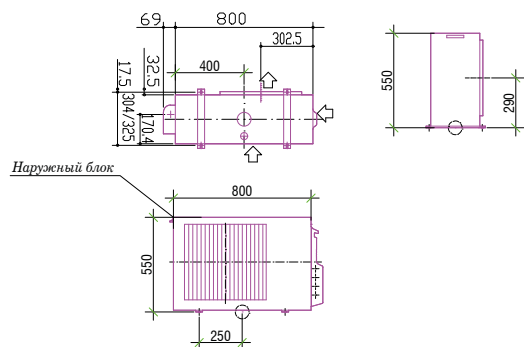
Разрез 2-2



Корпус 1.2

Квартиры:

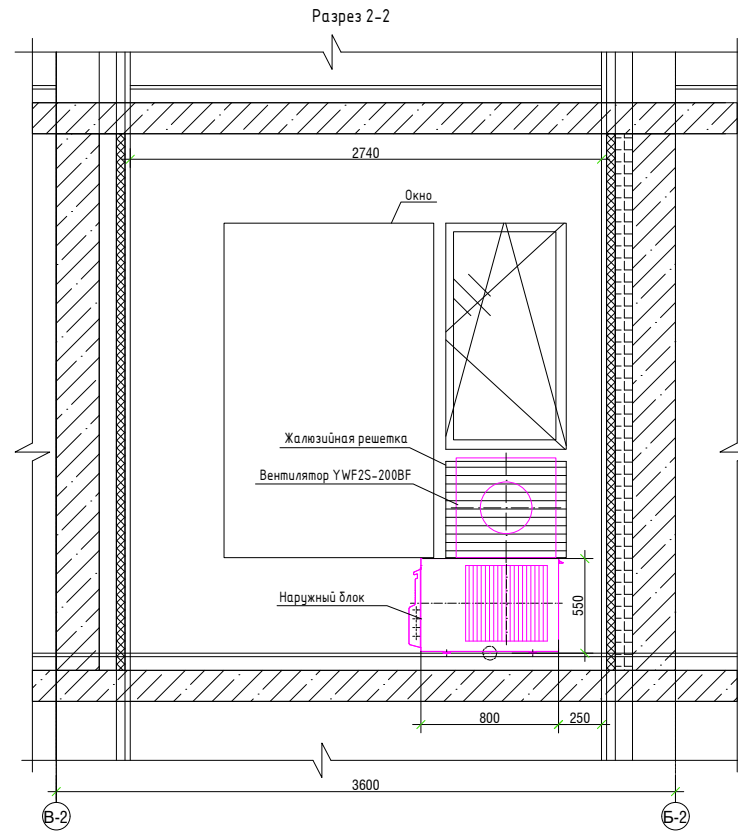
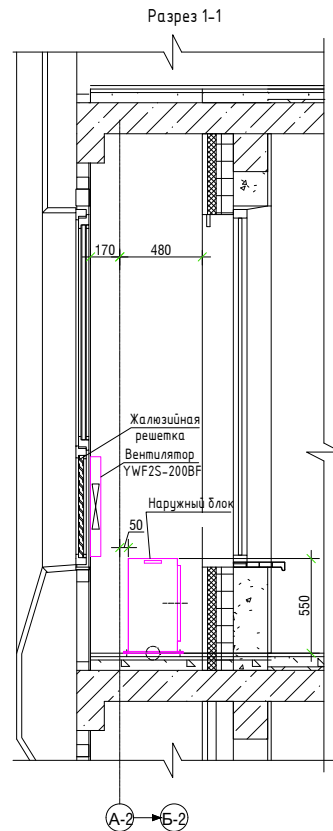
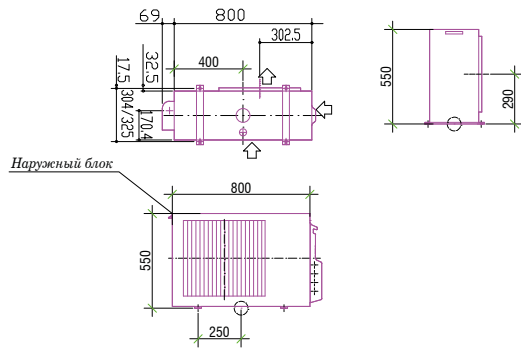
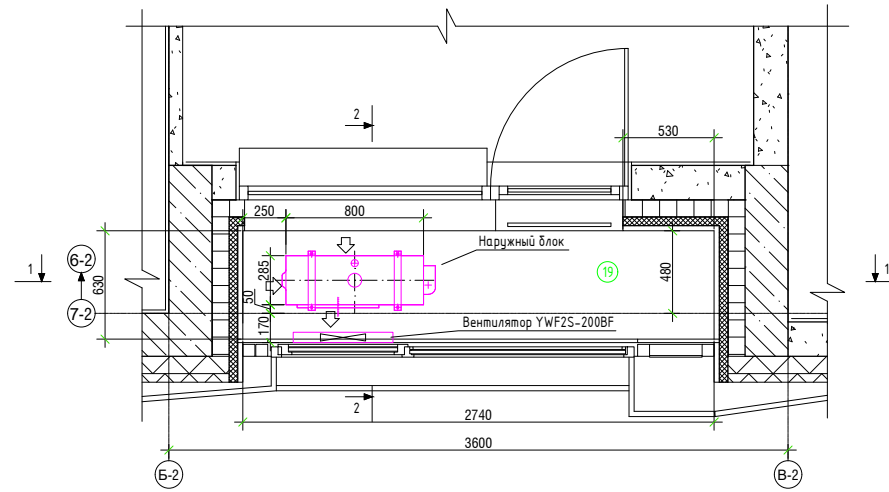
385, 395, 405, 415, 425,
435, 445, 455, 465, 475,
485, 495, 505, 515, 525,
534, 542, 550, 558, 566,
574, 582, 589, 592



Корпус 1.2

Квартиры:

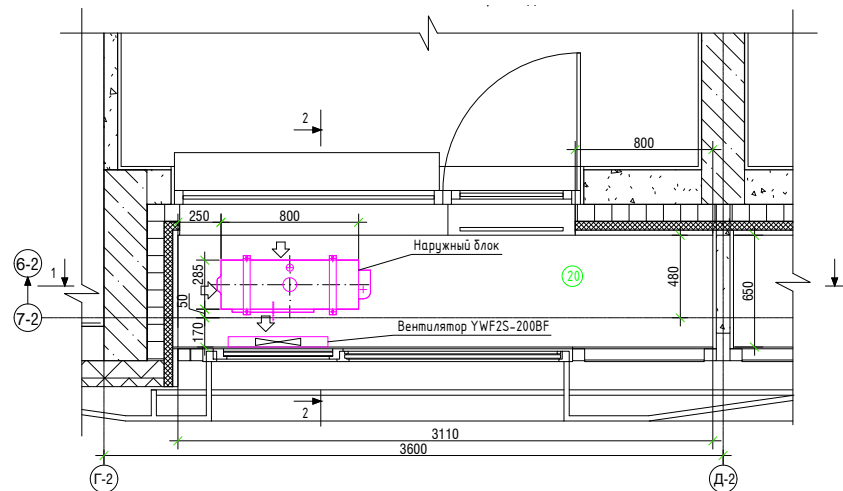
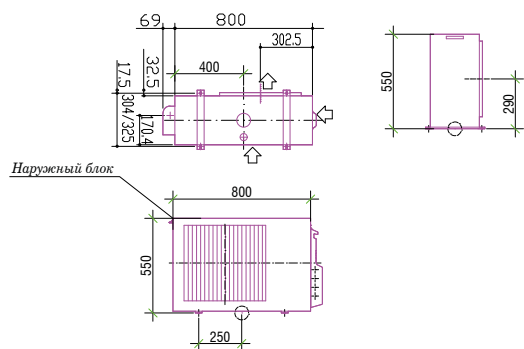
384, 394, 404, 414, 424,
434, 444, 454, 464, 474,
484, 494, 504, 514, 524



Корпус 1.2

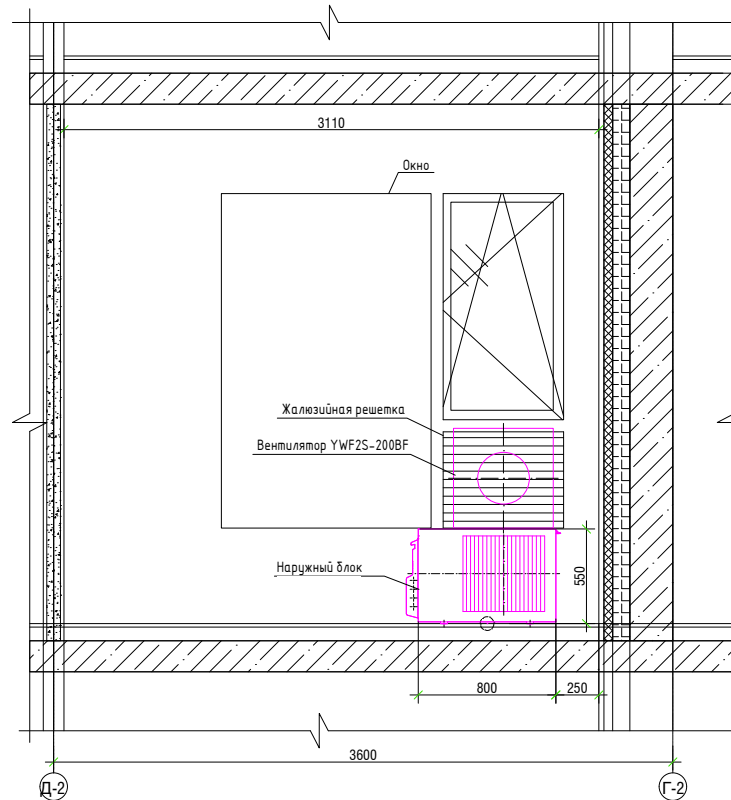
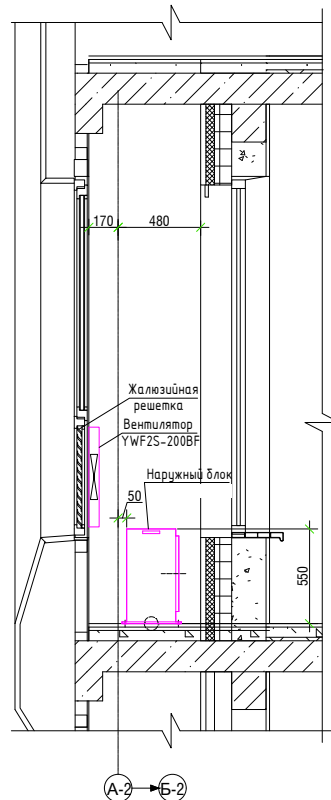
Квартиры:

383, 393, 403, 413, 423,
433, 443, 453, 463, 473,
483, 493, 503, 513, 523,
533, 541, 549, 557, 565,
573, 581



Разрез 1-1

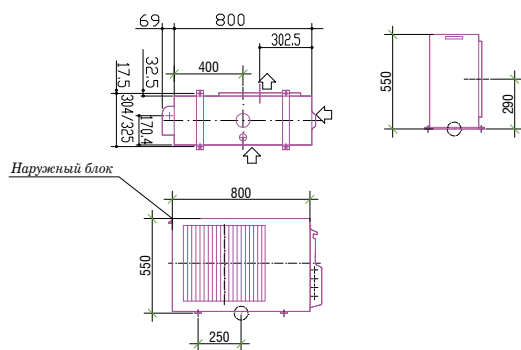
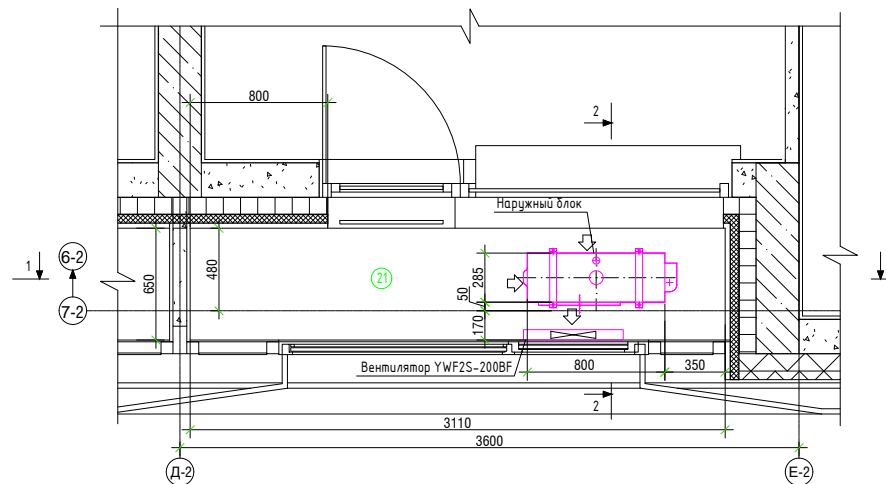
Разрез 2-2



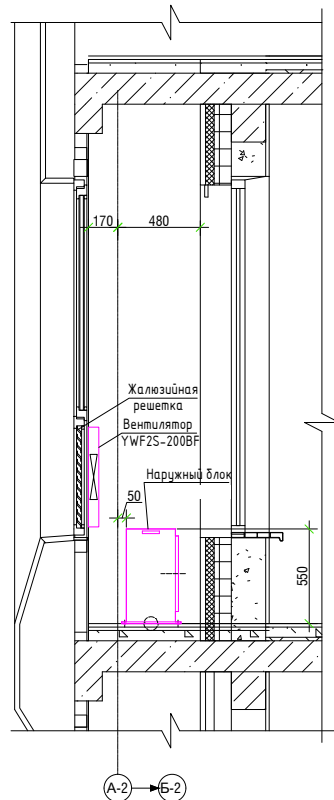
Корпус 1.2

Квартиры:

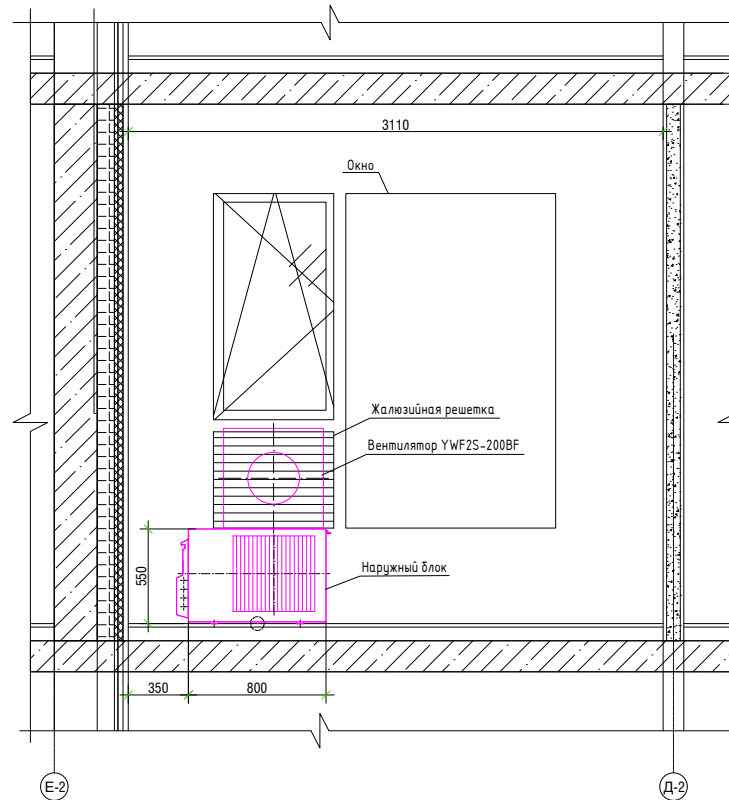
392, 402, 412, 422, 432,
442, 452, 462, 472, 482,
492, 502, 512, 522, 532,
540, 548, 556, 564, 572,
580, 588



Разрез 1-1



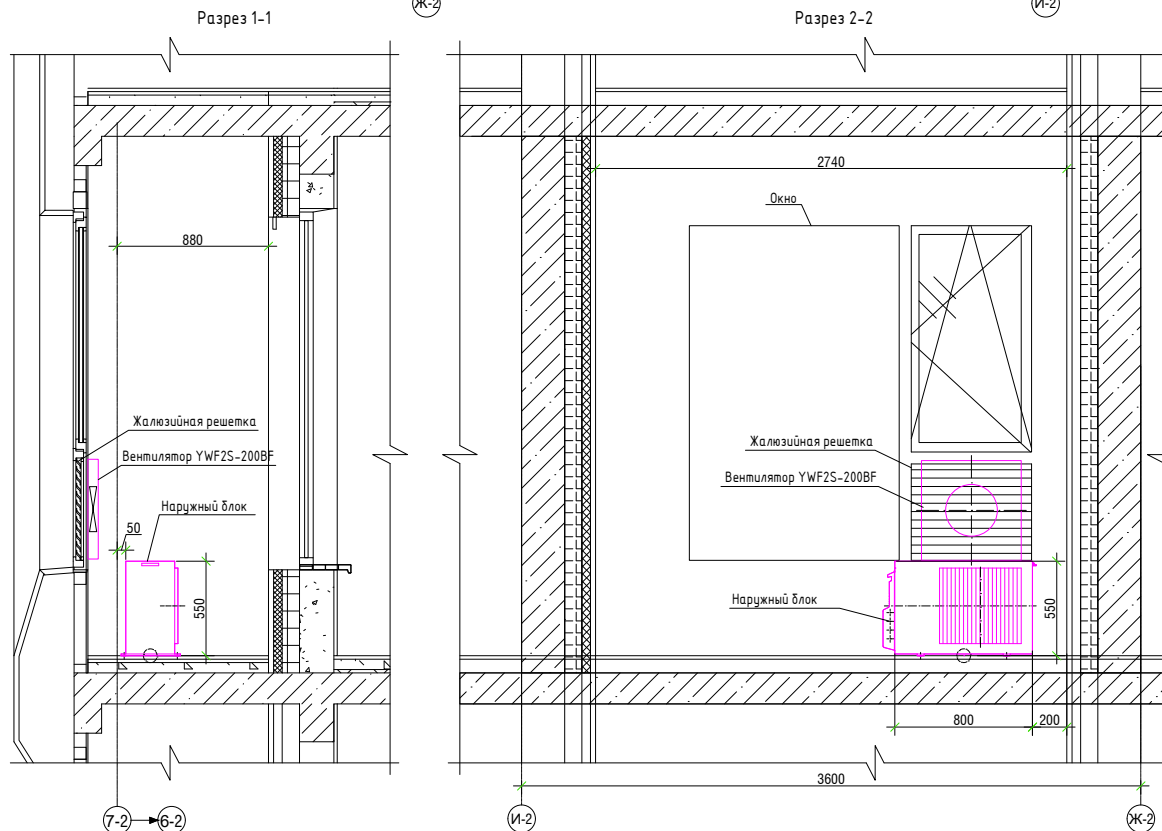
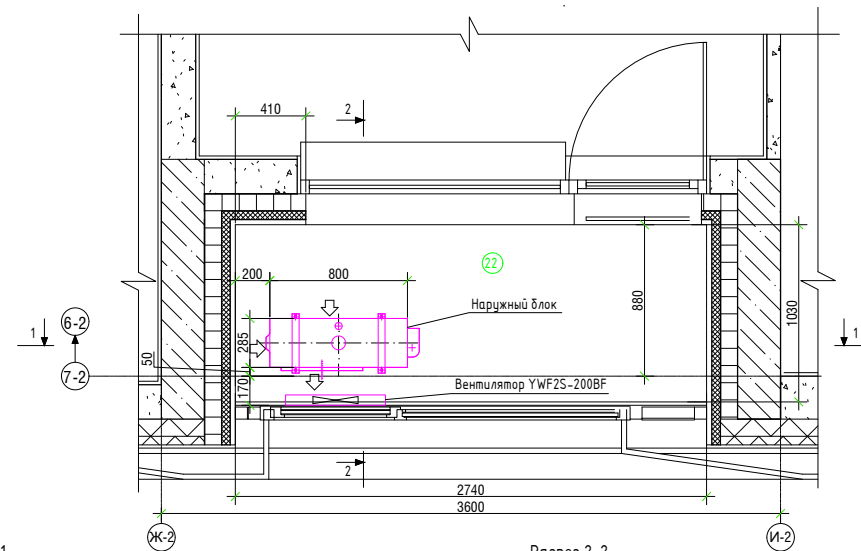
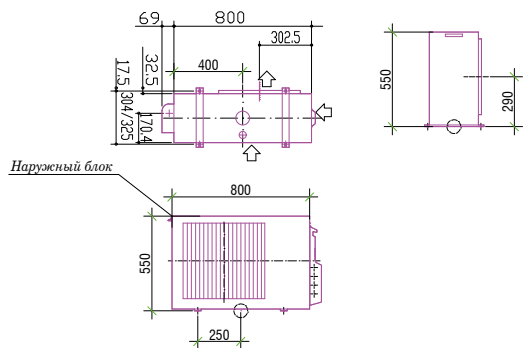
Разрез 2-2



Корпус 1.2

Квартиры:

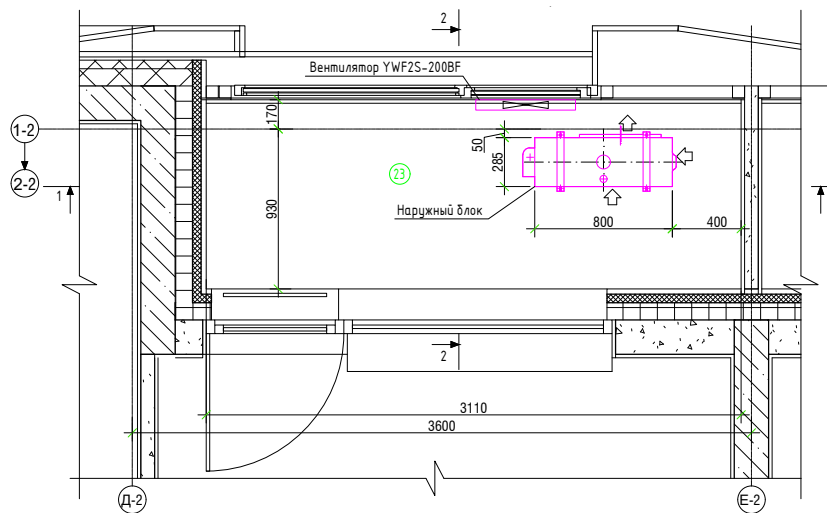
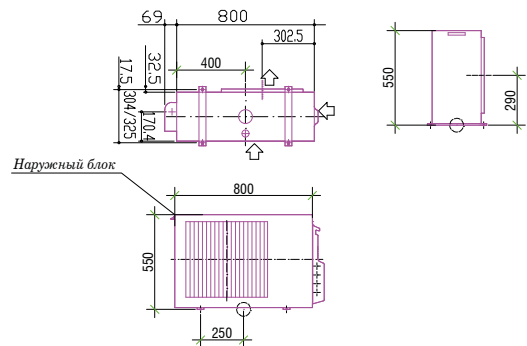
391, 401, 411, 421, 431,
441, 451, 461, 471, 481,
491, 501, 511, 521, 531,
539, 547, 555, 563, 571,
579, 587



Корпус 1.2

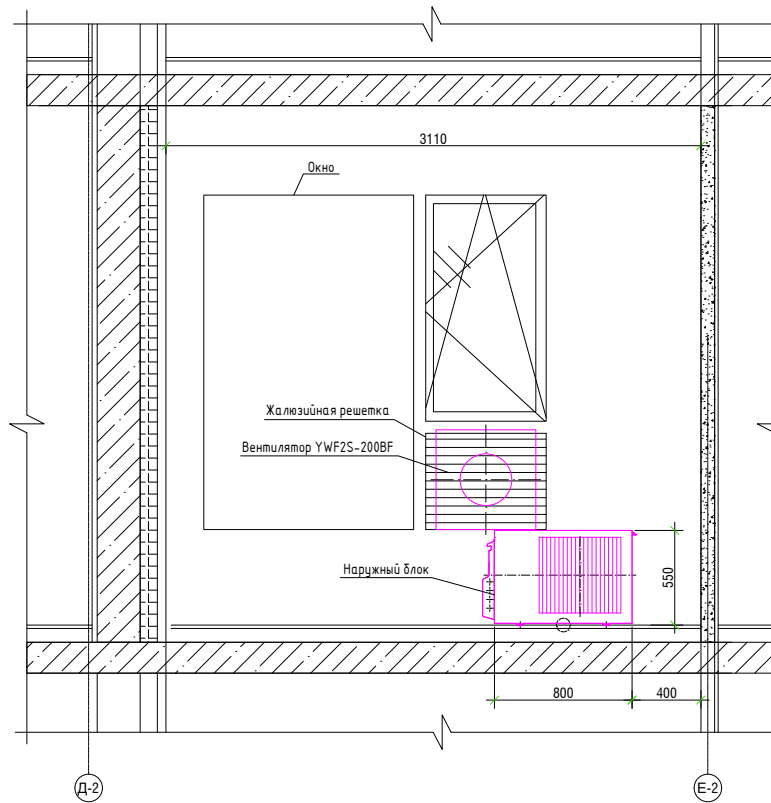
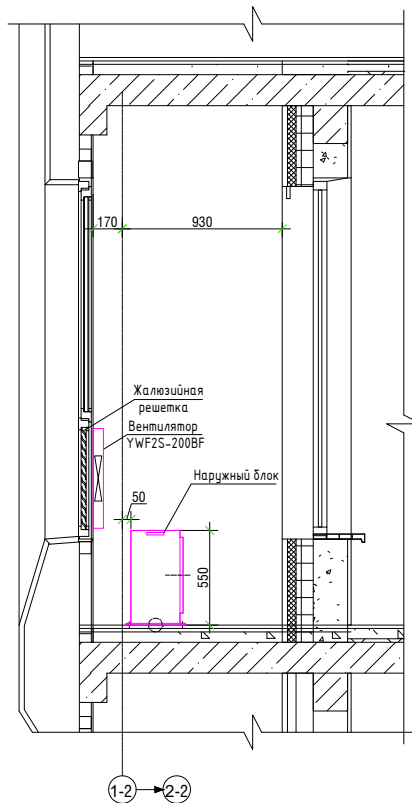
Квартиры:

537, 545, 553, 561, 569,
577, 585



Разрез 1-1

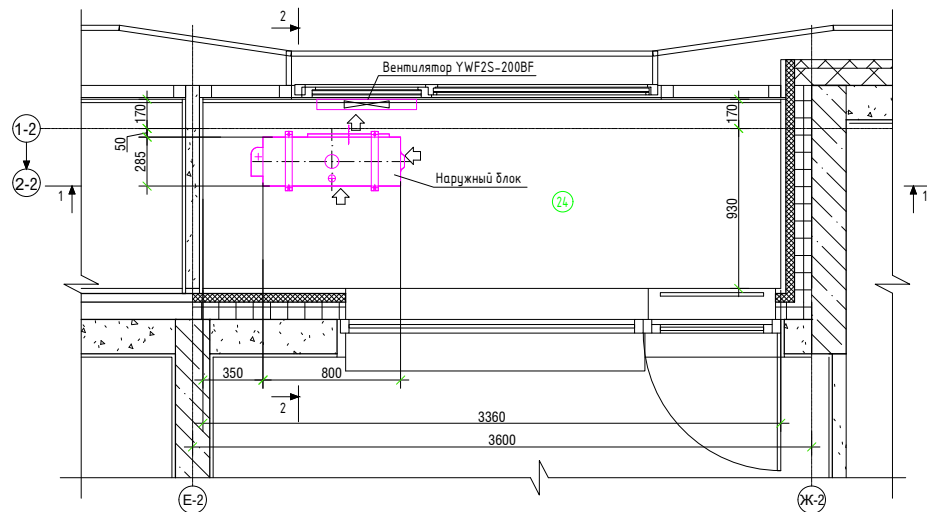
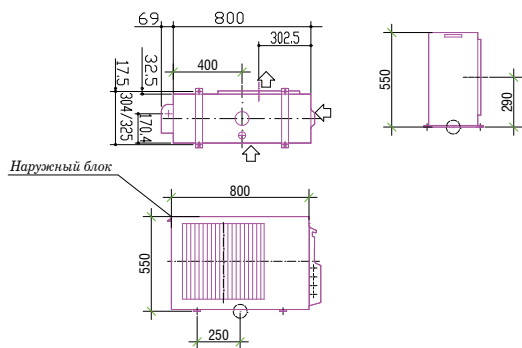
Разрез 2-2



Корпус 1.2

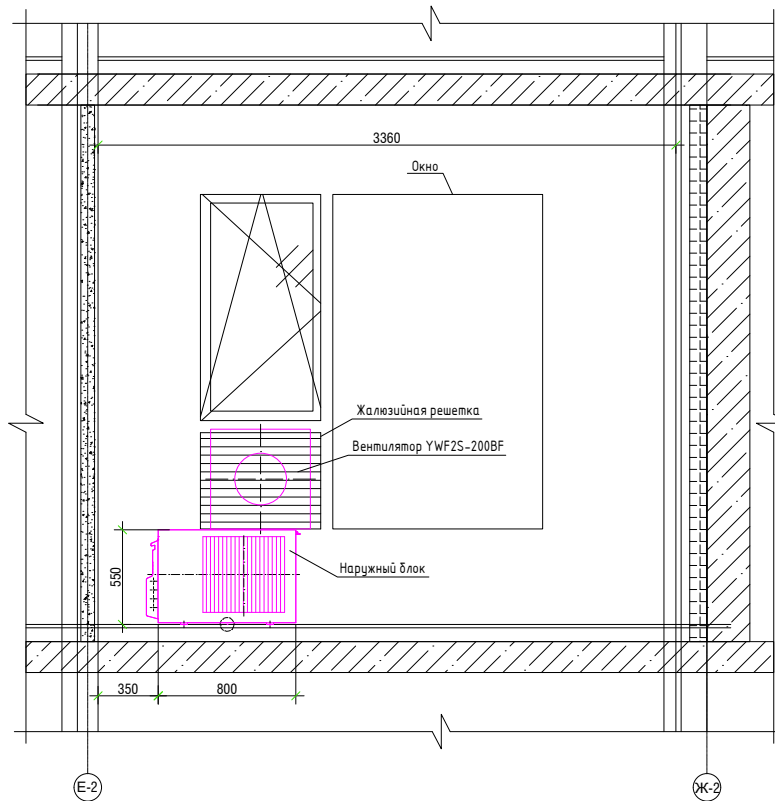
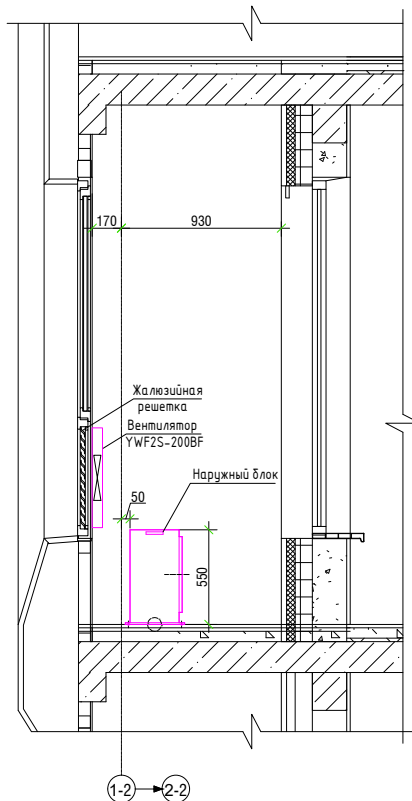
Квартиры:

536, 544, 552, 560, 568,
576, 584



Разрез 1-1

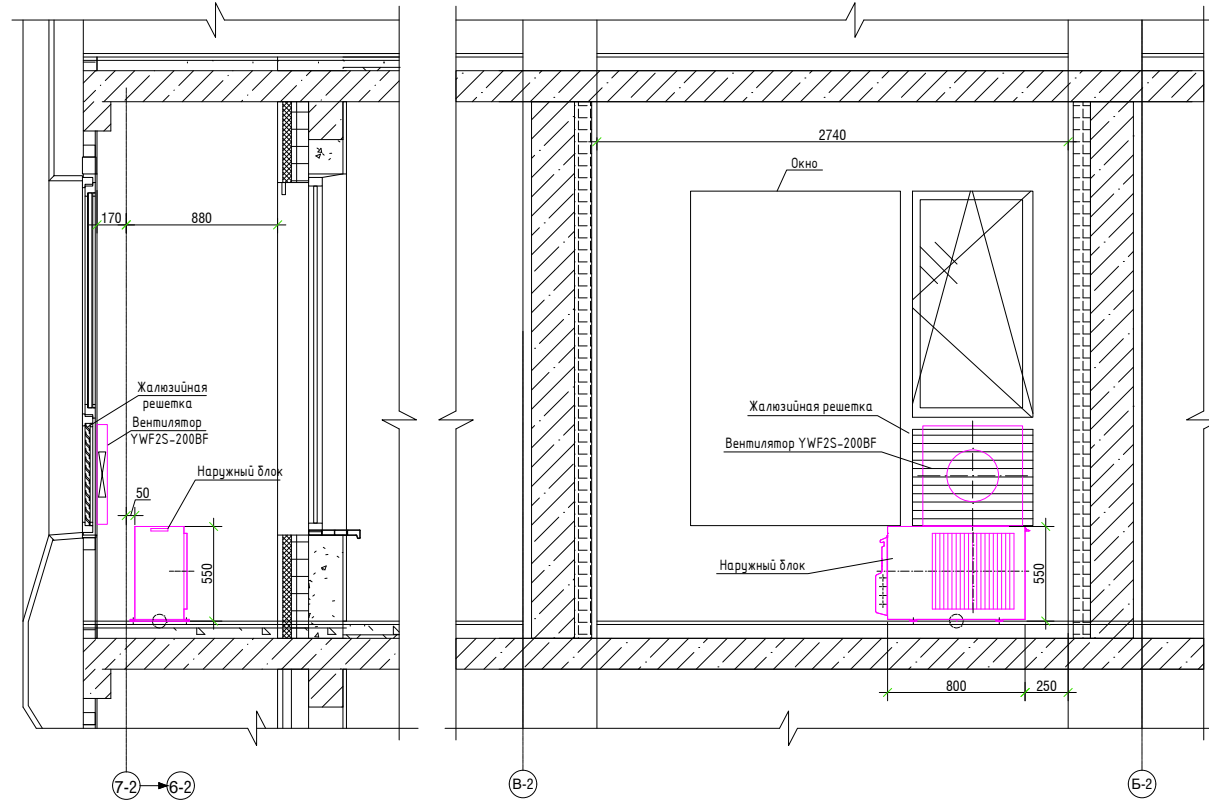
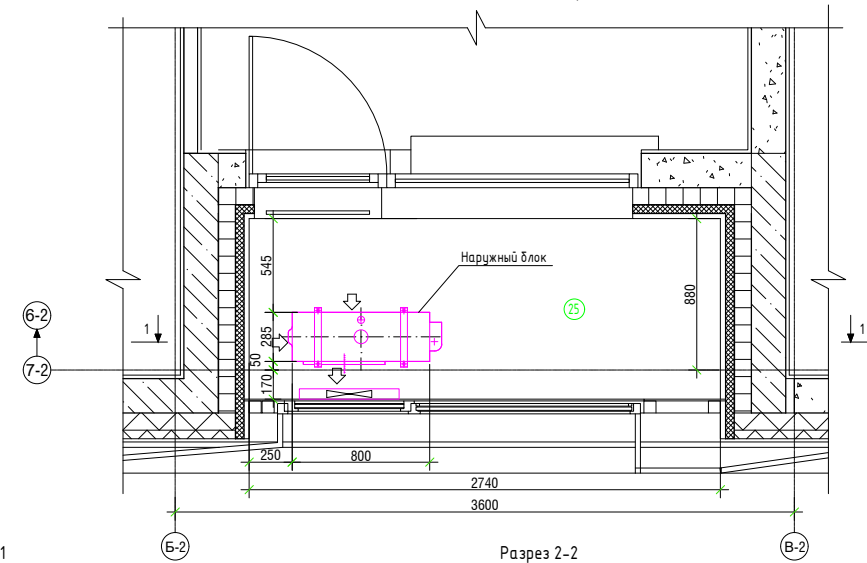
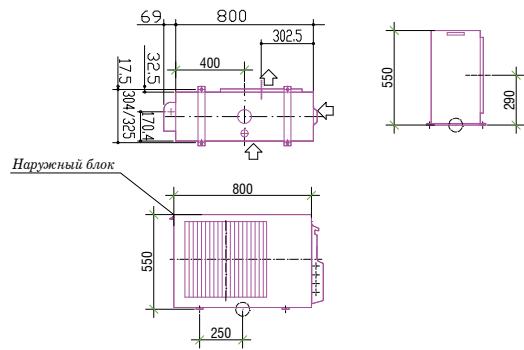
Разрез 2-2



Корпус 1.2

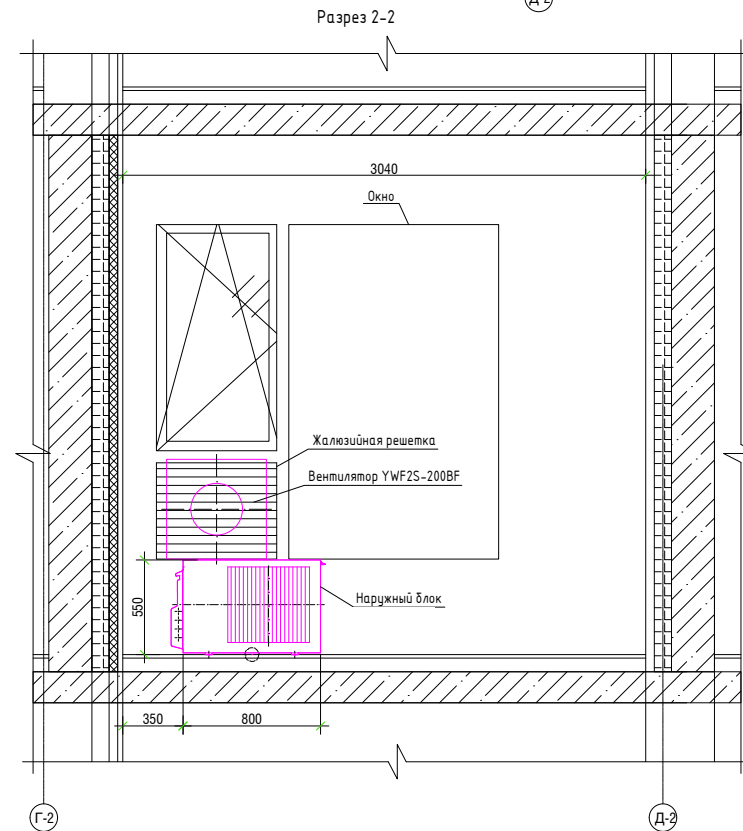
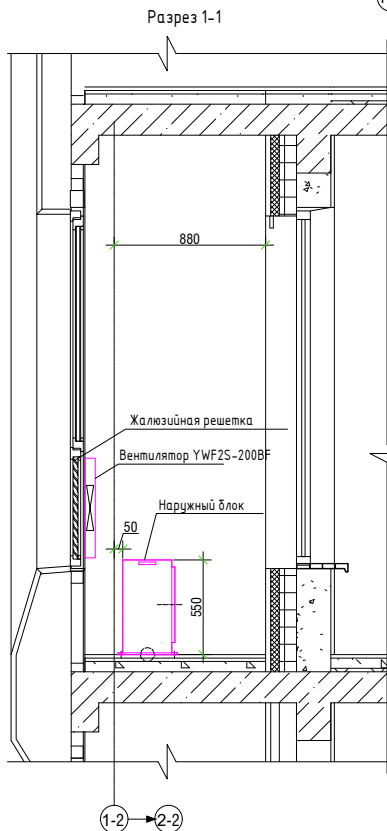
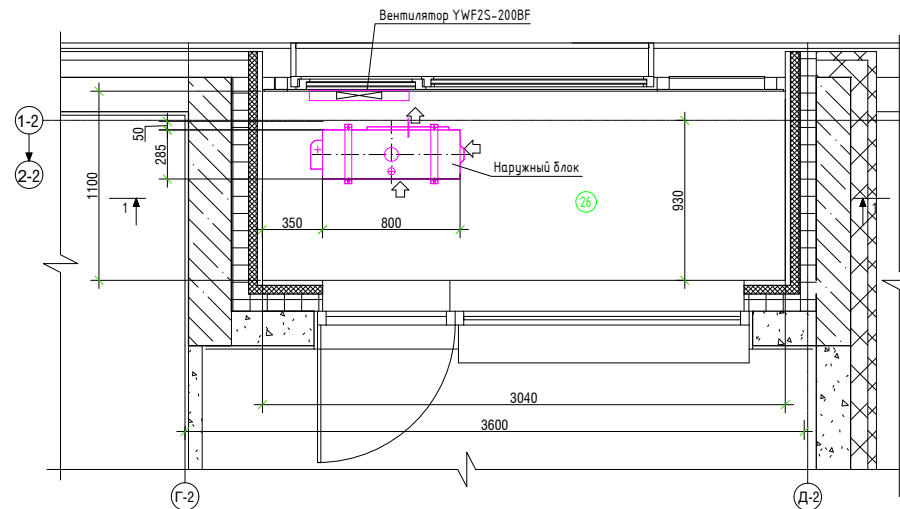
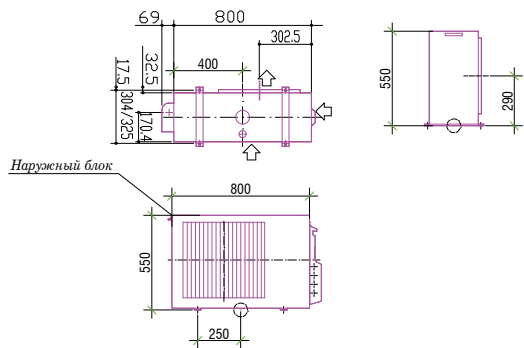
Квартиры:

534, 542, 550, 558, 566,
574, 582



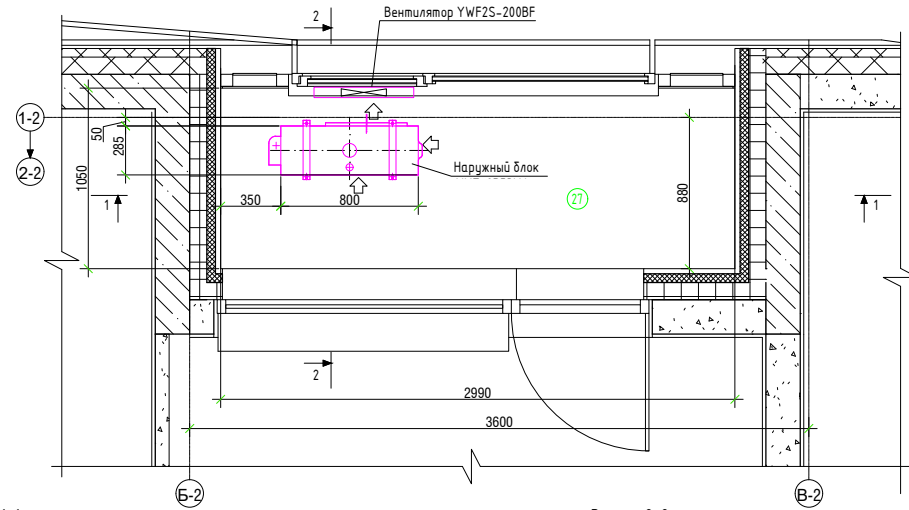
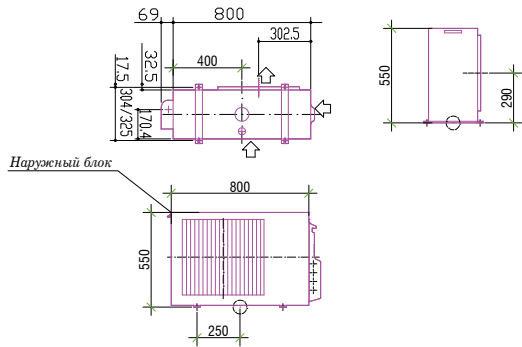
Корпус 1.2

Квартиры:
591, 594



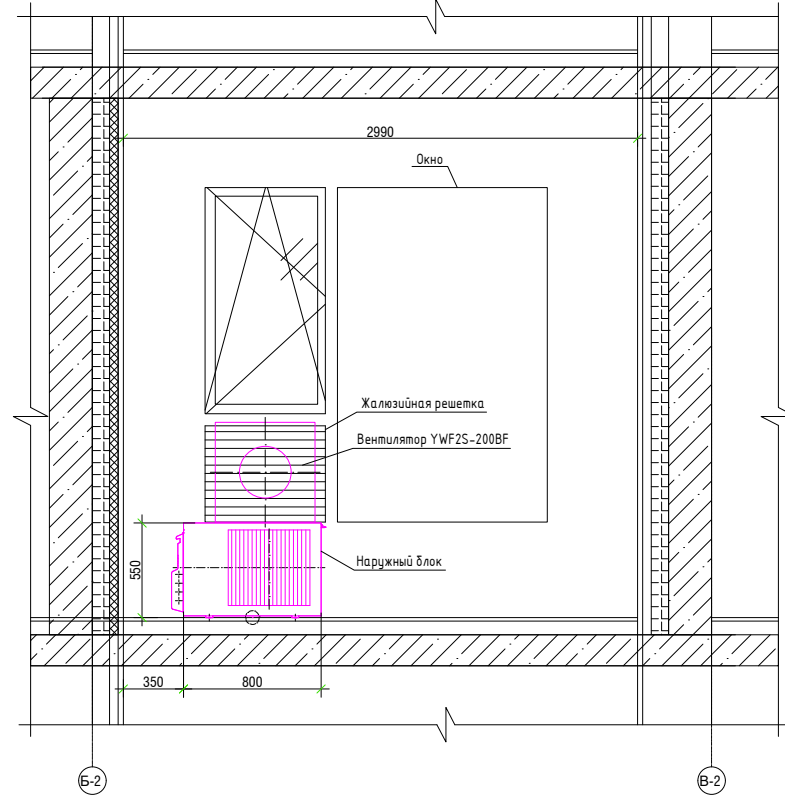
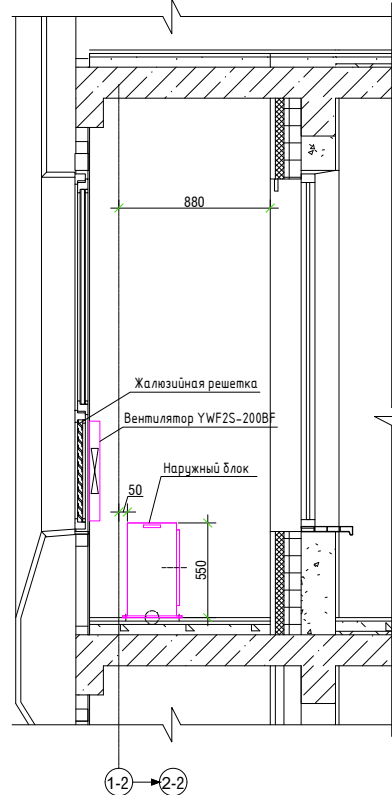
Корпус 1.2

Квартиры:
590, 593



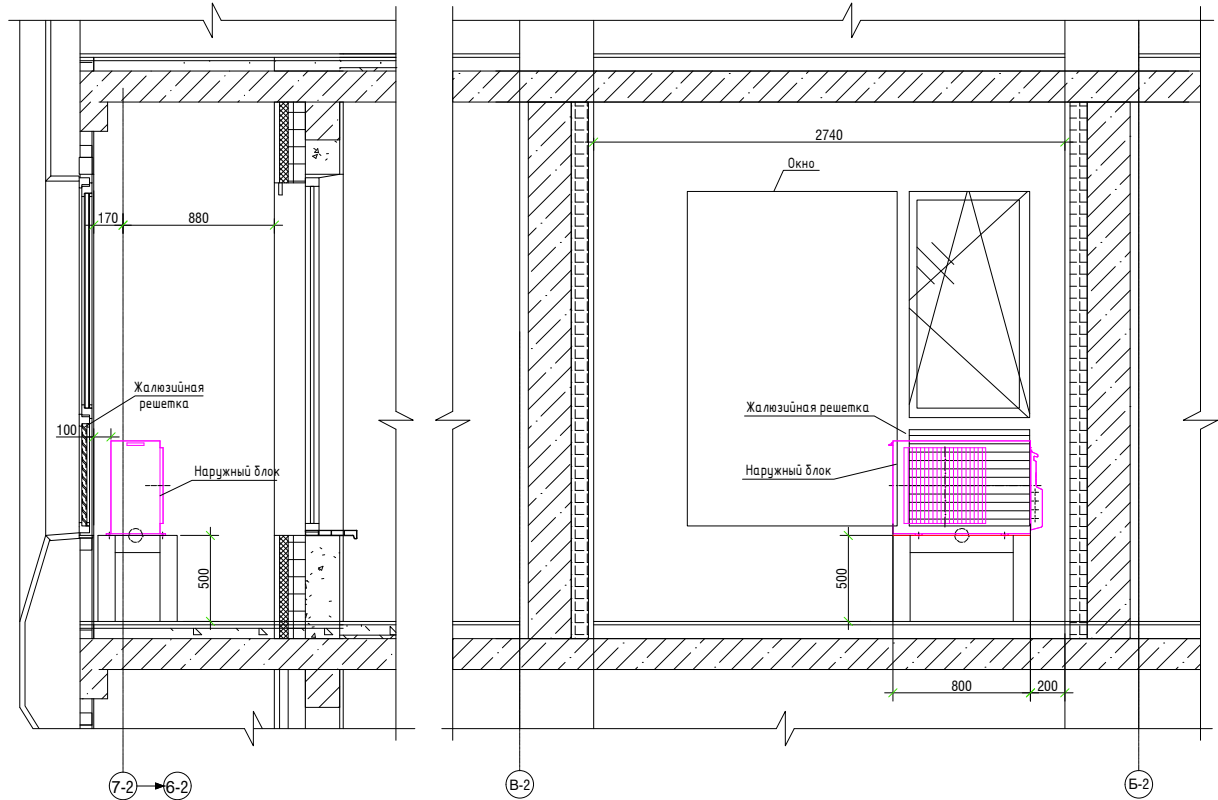
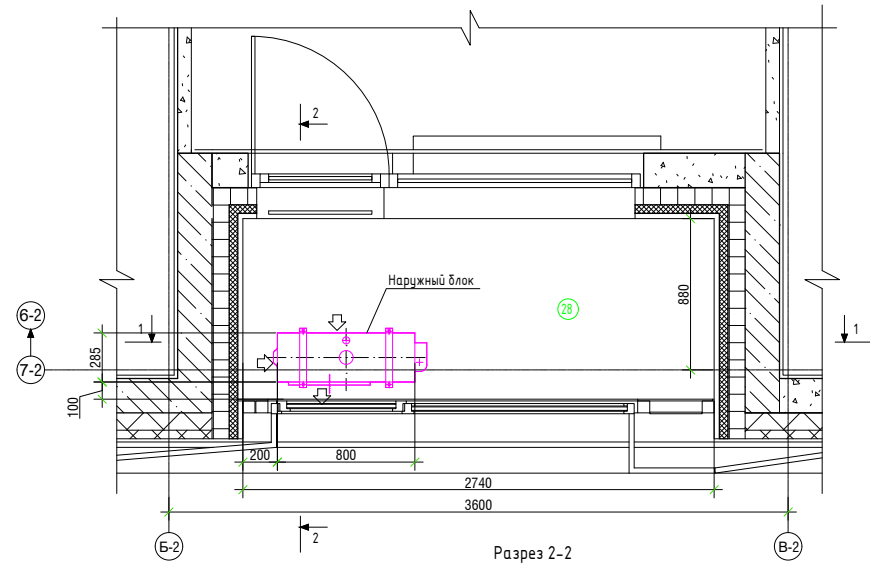
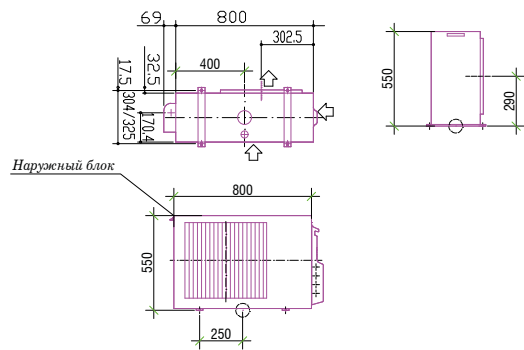
Разрез 1-1

Разрез 2-2



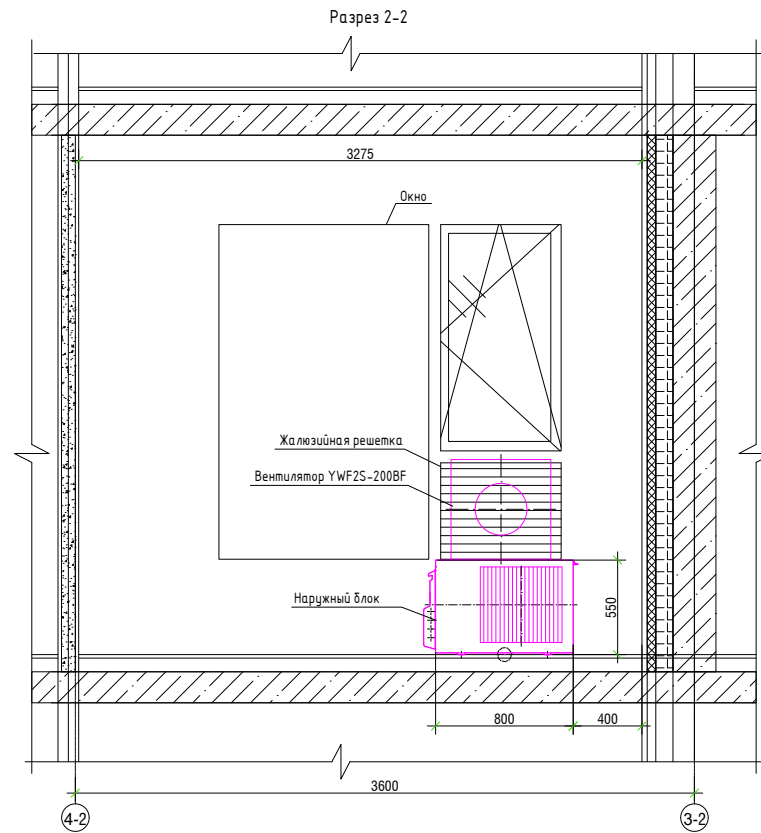
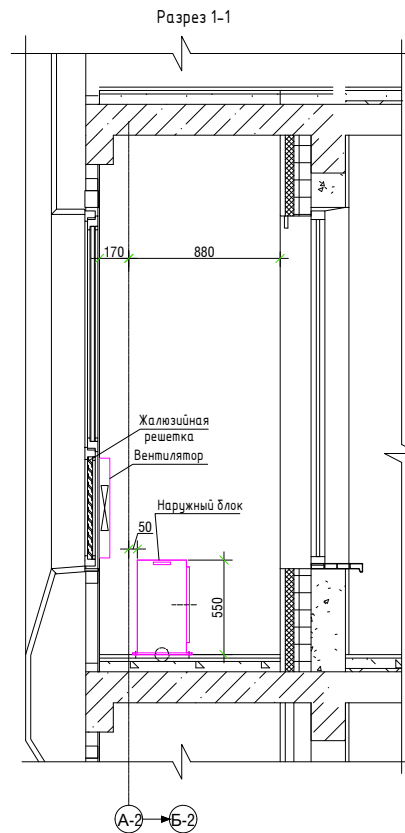
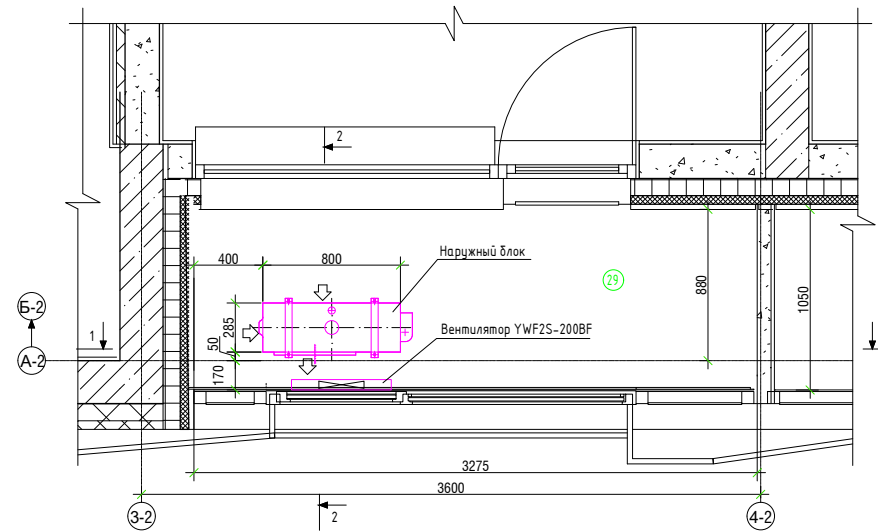
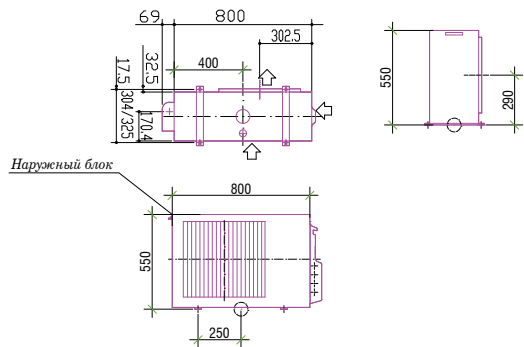
Корпус 1.2

Квартиры:
589, 592



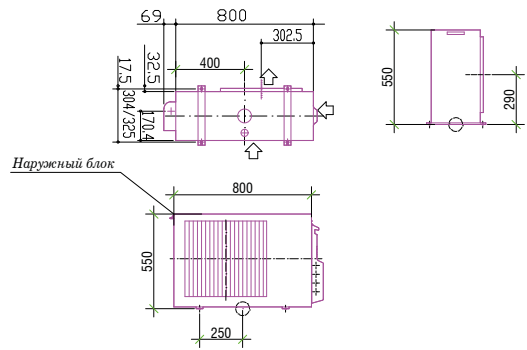
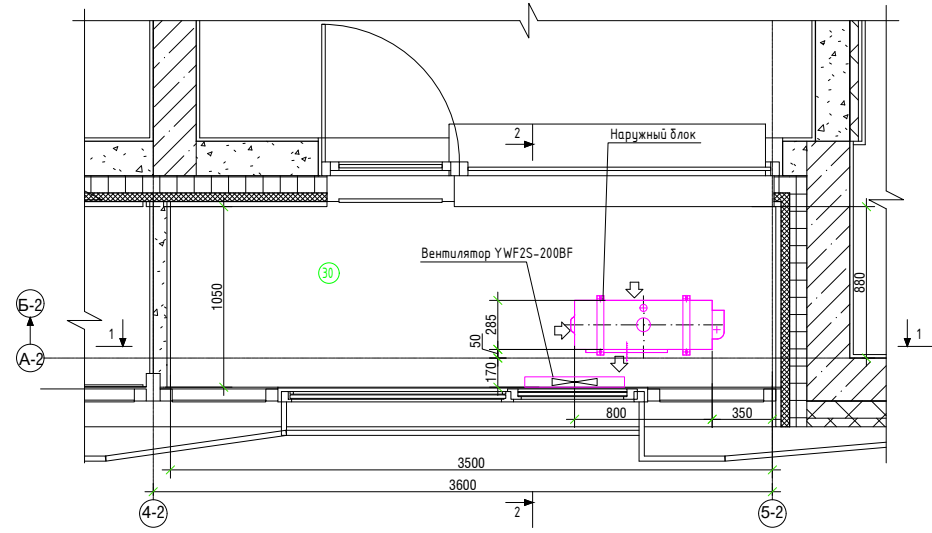
Корпус 1.2

Квартира 596



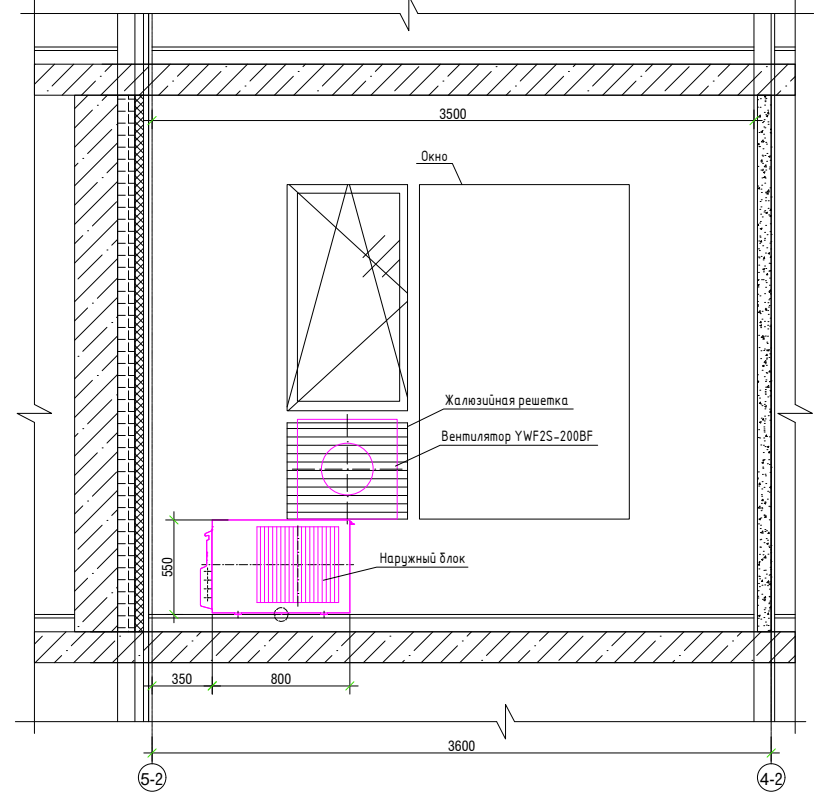
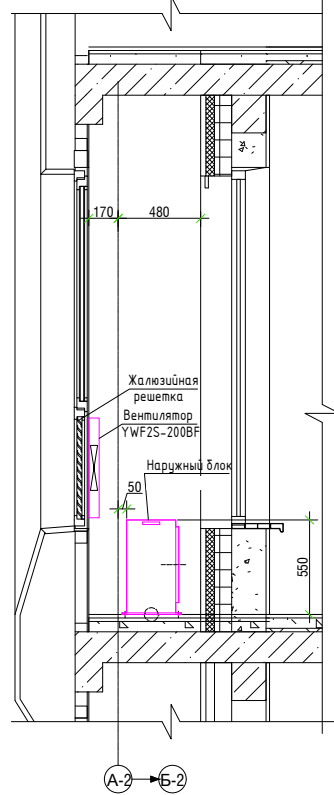
Корпус 1.2

Квартира 595



Разрез 1-1

Разрез 2-2



Специальное предложение для жителей АСИА. Скидка - 15%

Вы можете выбрать любую подходящую модель кондиционера на сайте <https://www.rusklimat.ru>.

Для получения скидки необходимо сделать заявку в круглосуточную диспетчерскую службу управляющей компании по номеру 8 499 1 10-22-35 или заказать услугу в мобильном приложении.

Всем, кто планирует установку кондиционера, в подарок осевой вентилятор для обеспечения лучшей циркуляции воздуха на лоджии.





Модель	Мощность холод, кВт	Мощность тепло, кВт	Размер внутр. блока, мм.	Размер внешн. блока, мм.	Вес, кг вн/внешн.	Цена розница
EACS/I - 07HF/N8_21Y	2,3 (0,5 - 3,3)	2,5 (0,5 - 3,5)	704×260×185	710×450×293	7,5 / 20,8	44 000,00 ₺
EACS/I - 09HF/N8_21Y	2,5 (0,5 - 3,3)	2,8 (0,5 - 3,5)	696×251×190	732×550×330	7,5 / 25,0	46 000,00 ₺
EACS/I - 12HF/N8_21Y	3,2 (0,9 - 3,6)	3,4 (0,9 - 4,0)	770×251×190	732×550×330	8,5 / 25,0	52 000,00 ₺



BSGRI - 07HN8	2,4 (0,4-3,0)	2,5 (0,5-3,4)	696x251x190	710x450x293	7,5 / 20,8	39 600,00 ₺
BSGRI - 09HN8	2,5 (0,5-3,3)	2,8 (0,5-3,5)	696x251x190	732x550x330	7,5 / 25	42 300,00 ₺
BSGRI - 12HN8	3,2 (0,9-3,6)	3,4 (0,9-4,0)	770x251x190	732x550x330	8,5 / 25	47 600,00 ₺



RAS-07TKVG-EE - RAS-07TAVG-EE	2,0 (0,76 - 2,6)	2,5 (0,92 - 3,3)	798x293x230	660x530x240	7,5 / 20,8	43 990,00 ₺
RAS-10TKVG-EE - RAS-10TAVG-EE	2,5 (0,80 - 3,0)	3,2 (1,00 - 3,9)	798x293x230	660x530x240	7,5 / 25	46 990,00 ₺
RAS-13TKVG-EE - RAS-13TAVG-EE	3,3 (1,00 - 3,6)	3,6 (1,10 - 4,5)	798x293x230	660x530x240	7,5 / 25	54 990,00 ₺
RAS-16TKVG-EE - RAS-16TAVG-EE	4,2 (1,20 - 4,7)	5,0 (1,30 - 6,0)	798x293x230	780x550x290	13,5 / 30	64 990,00 ₺
RAS-18TKVG-EE - RAS-18TAVG-EE	5,0 (1,3 - 5,5)	5,4 (1,0 - 6,0)	798x293x230	780x550x290	13,5 / 34	74 990,00 ₺
RAS-24J2KVG-EE - RAS-24J2AVG-EE	6,5 (1,6 - 7,2)	7,0 (1,6 - 8,1)	1050x320x250	780x550x290	13,5 / 46	90 990,00 ₺



ZACS/I-07 HPF/A21/N8	2,2 (0,5-2,4)	2,3 (0,5-2,8)	773×250×185	720×428×310	8,5/21,5	42 700,00 ₺
ZACS/I-09 HPF/A21/N8	2,5 (0,5-3,4)	2,5 (0,5-3,5)	698×250×185	732×550×330	7,5/26,0	44 800,00 ₺
ZACS/I-12 HPF/A21/N8	3,2 (0,6-3,6)	3,6 (0,6-3,8)	773×250×185	732×550×330	8,5/31,0	50 500,00 ₺



FTXF20B - RXF20B	2,0 (0,5-2,2)	2,5 (0,5-2,8)	770x286x225	658x550x275	8,5/28,0	56 000,00 ₺
FTXF25B - RXF25B	2,5 (0,5-3,4)	2,8 (0,5-3,5)	770x286x225	658x550x275	8,5/28,0	60 000,00 ₺
FTXF35A - RXF35A	3,3 (0,6-3,7)	3,5 (0,9-4,0)	770x286x225	658x550x275	9,0/28,0	61 000,00 ₺

* цены указаны без учета скидки

ÁLIA

ЖИЛОЙ РАЙОН

Круглосуточная диспетчерская
служба управляющей компании:
8 499 1 10-22-35